



TABLETTES LUMINEUSES

INFORMATION,
GUIDE D'INSTALLATION
ET CODES PRODUITS





LES TABLETTES LUMINEUSES

Longtemps réservées aux produits haut de gamme, électroniques et cosmétiques, les tablettes lumineuses sont maintenant présentes dans la majorité des commerces de détail.

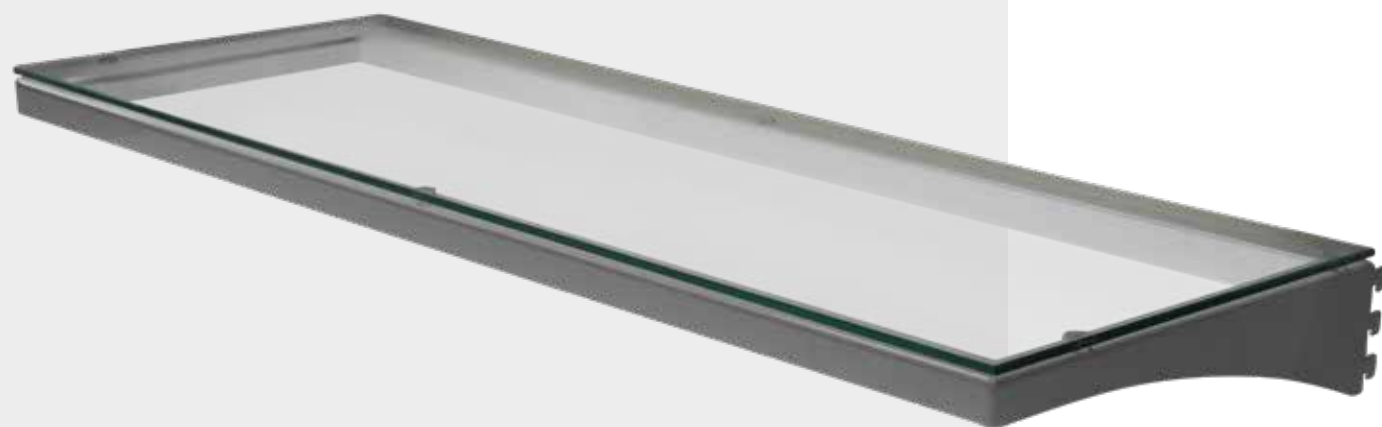
Construites avec le même niveau de précision et de qualité que nos tablettes standards, nos tablettes lumineuses ajoutent un élément de style et de finesse à votre aménagement.

Faciles à installer, durables et sécuritaires, les tablettes lumineuses permettent de rehausser l'allure d'une section de votre commerce, en ajoutant une touche de prestige et d'éclat à vos produits vedettes.

ETALEX

TABLETTE AVEC VITRE TREMPÉE

Largeur de tablette : 24" - 48"



Profondeur de tablette
6" - 24"

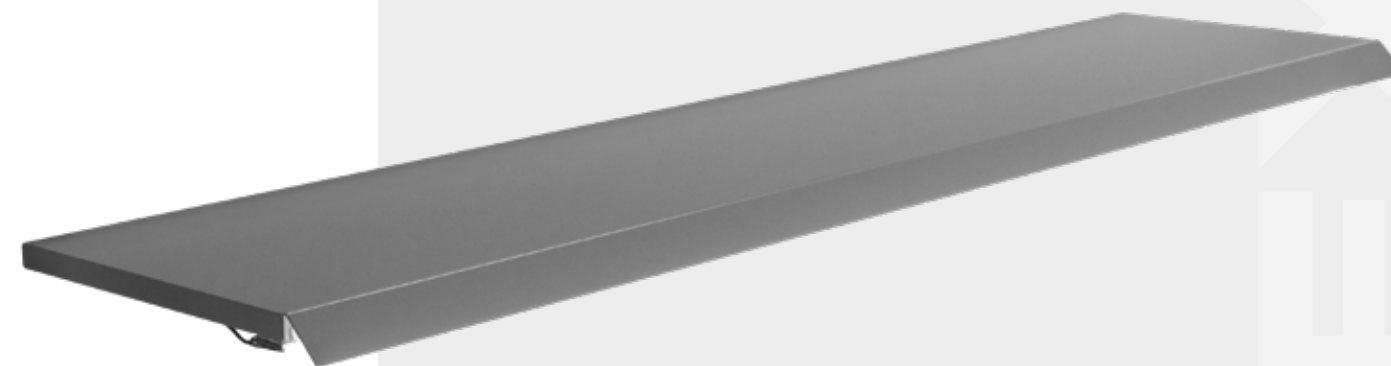


TABLETTE AVEC VITRE TREMPÉE

- Plus lumineuse
- Compatible avec l'ensemble de nos tablettes
- Verre trempé ultra résistant
- Cadrage de tablette standard fournissant une très bonne capacité de charge
- Nécessite aucun connecteurs (fonctionne au contact seulement avec bandes et transformateur)

TABLETTE AVEC TUBE LED

Largeur de tablette : 24" - 48"



Profondeur de tablette
6" - 30"

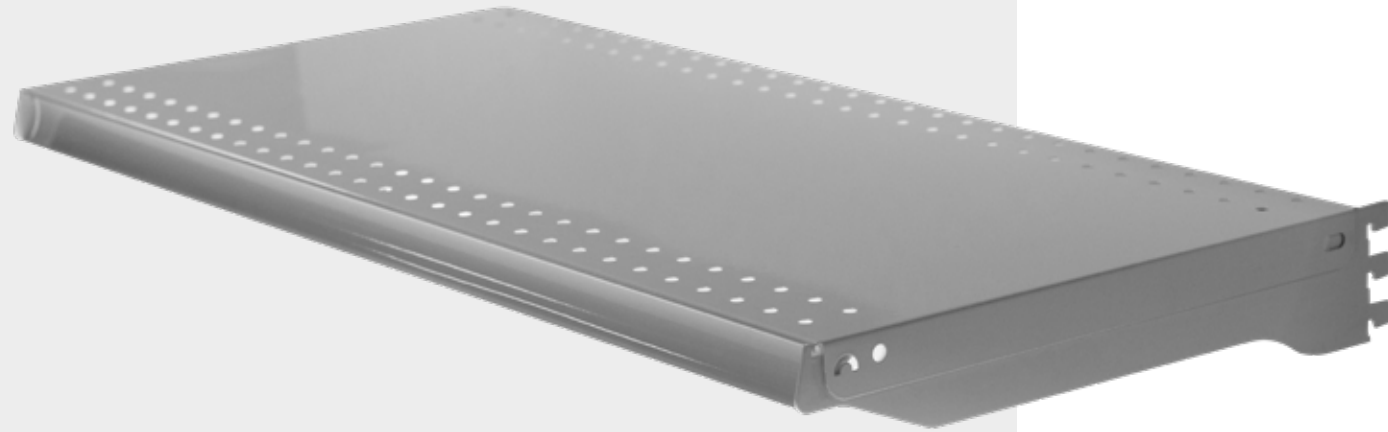


TABLETTE AVEC TUBE LED

- Aucun transformateur nécessaire -
- S'insère au système électronique existant -
- Prise 120V -
- Inter-connecteur entre chaque ajout -
- de LED via connexion 20"
- S'ajoute à toutes surfaces métalliques via aimants -
- anodisés (Canope, entête, dossier, etc.)

TABLETTES LUMIÈRE PAR BANDE

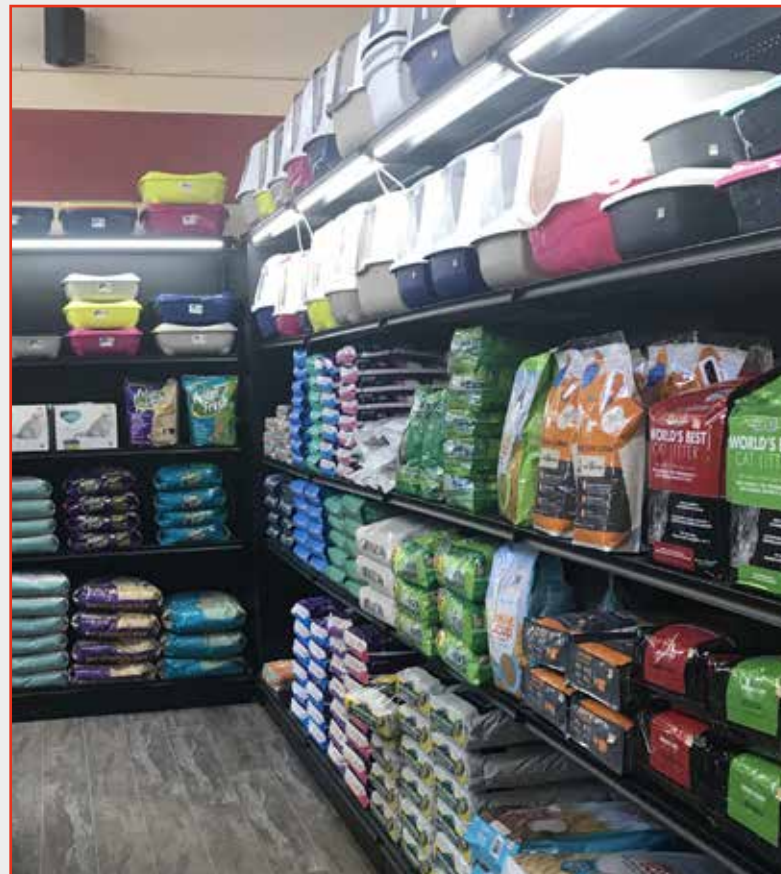
Largeur de tablette : 24" - 48"



Profondeur de tablette
6" - 30"

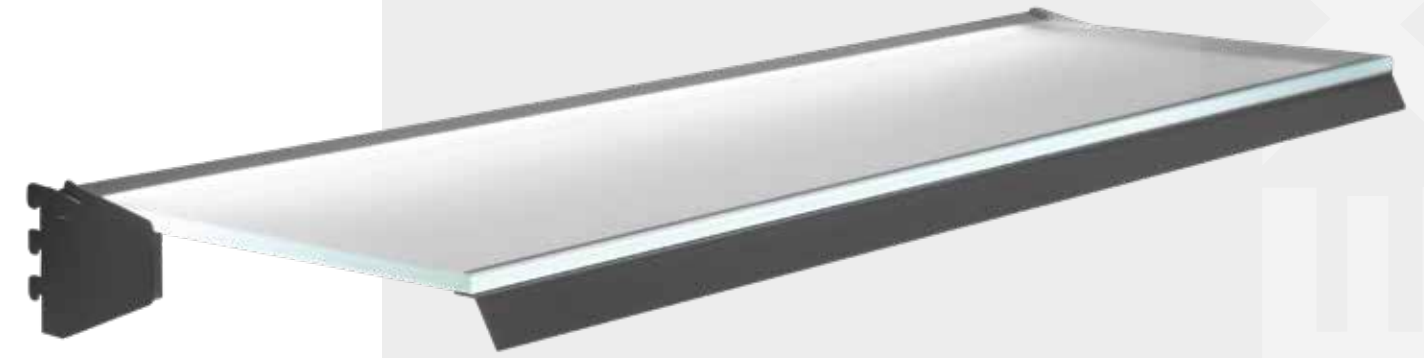
TABLETTE AVEC LUMIÈRE PAR BANDE

- Lumière incluse à même la tablette
- Compatible avec l'ensemble de nos tablettes
- Nécessite aucun connecteurs (fonctionne au contact seulement avec bande et transformateur)



TABLETTE STARFIRE

Largeur de tablette : 24" - 48"



Profondeur de tablette
6" - 16"

TABLETTE STARFIRE

- Compatible avec Séries E et hybride -
- Nécessite aucun connecteurs -
- (fonctionne au contact seulement avec bandes et transformateur)
- Double éclairage sous-jacent + intra-verre -
- pour un résultat optimal
- Effet de lévitation de la tablette (sans cadrage) -
- Modèle le plus lumineux disponible -



PORTFOLIO



PORTFOLIO



QUELQUES CONSEILS ET INFORMATIONS PRATIQUES

UNE TABLETTE DE MÉTAL ET DE VERRE ETALEX AVEC SUPPORT DE MÉTAL **CONSOMMENT 1.5 AMPÈRES CHACUNE** AVEC UNE BANDE LUMINEUSE DEL.

LES CONNECTEURS ARRIÈRES SONT FOURNIS EN PAIRE, AVEC FILAGE NOIR (-) À DROITE ET ROUGE (+) À GAUCHE. **LE TERME ZONE SIGNIFIE UNE SECTION DE CONNECTEUR ARRIÈRE EN INOX.**

LA CAPACITÉ DE CHARGE PAR ZONE DES BANDES DE CONNECTION ARRIÈRE EST DE : **4,5 AMPÈRES OU 3 TABLETTES PAR ZONE.**

UN TRANSFORMATEUR DE 25A EST FOURNI AVEC 4 CONNECTIONS DE 5 AMPÈRES CHACUN. LE TRANSFO PEUT ALIMENTER JUSQU'À DEUX SECTIONS DE TABLETTES ÉQUIPÉES DE CONNECTEURS ARRIÈRES 2 ZONES.

LE TRANSFORMATEUR 25A PEUT ALIMENTER JUSQU'À UN **MAXIMUM DE 12 TABLETTES LUMINEUSES** PAR SECTION DE 4 ZONES.



SOUSSIONNER UN PROJET

VOICI DES QUESTIONS PERTINENTES À POSER AFIN DE COMPLÉTER UNE SOUMISSION INCLUANT DES TABLETTES LUMINEUSES.

1. DÉTAILS CONCERNANT LA SECTION ÉTAGÈRE

- ÎLOTS OU MURALES; SÉRIE S, E, HYBRIDE OU SÉRIE L
- LA LONGUEUR ET LE NOMBRE DE SECTIONS NÉCESSITANTS DES TABLETTES LED?
- LA HAUTEUR DES POTEAUX?
- LA PROFONDEUR ET LA LARGEUR DE LA TABLETTE DE BASE?
- LA PROFONDEUR ET LA LARGEUR DES TABLETTES SUPÉRIEURS?
- LE NOMBRE DE TABLETTES LUMINEUSES PAR SECTION (N'INCLUT PAS LA BASE)?
- TYPE DE TABLETTE LED DÉSIRÉ; STANDARD EN MÉTAL, TUBE LED, VITRE EN VERRE TREMPÉ (CADRE DE MÉTAL) OU STARFIRE (VITRE SANS CADRE)?

2. FAIRE UN CROQUIS DU PLAN ÉLECTRIQUE POUR CHAQUE UNITÉ (VOIR PAGE 14 POUR VISUEL)

- INDIQUER LE NOMBRE DE TABLETTES LED PAR SECTION
- DÉTERMINER LES BANDES LUMINEUSES À METTRE DANS CHAQUE SECTION.
- DÉTERMINER LE NOMBRE DE TRANSFORMATEUR 25A REQUIS.
- PLACER LES TRANSFORMATEURS AUX BONS ENDROITS DANS LES UNITÉS.
- SPÉCIFIER LA POSITION DE CHAQUE PRISES 110 VOLTS DANS LES UNITÉS.

3. COMPLÉTER LA SOUMISSION

CODES PRODUITS

- AVEC ASSEMBLAGE DE LED INCLUS DANS LA TABLETTE
- SI POSSIBLE, TOUJOURS METTRE CES TABLETTES AVEC DES SUPPORTS SOUDÉS
 - IL FAUT TOUJOURS METTRE DES CONNECTEURS (CALCUL À SUIVRE)
 - IL FAUT TOUJOURS METTRE DES TRANSFORMATEURS (CALCUL À SUIVRE)
 - TOUJOURS AVEC UN CODE DE COULEUR D'ACHAT

CONNECTEURS	
CODE	DIMENSION
98LEDTRACK46	46"
98LEDTRACK46D	46" DOUBLE
98LEDTRACK56	56"
98LEDTRACK56D	56" DOUBLE
98LEDTRACK80	80"
98LEDTRACK84	84"
98LEDTRACK92	92"



DESCRIPTION	CODE
TRANSFO 5 A	98LEDTRANSFO5A
TRANSFO 25A	00306PS0000

TABLETTES AVEC SUPPORTS SOUDÉS SÉRIE S ET ASSEMBLAGE LED	
CODE PRO	DESCRIPTION
P203LED1036SUP	TABLETTE LED 10" x 36" + SUP SOUDE SS
P203LED1048SUP	TABLETTE LED 10" x 48" + SUP SOUDE SS
P203LED1224SUP	TABLETTE LED 12" x 24" + SUP SOUDE SS
P203LED1230SUP	TABLETTE LED 12" x 30" + SUP SOUDE SS
P203LED1248SUP	TABLETTE LED 12" x 48" + SUP SOUDE SS
P203LED1436SUP	TABLETTE LED 14" x 36" + SUP SOUDE SS
P203LED1448SUP	TABLETTE LED 14" x 48" + SUP SOUDE SS
P203LED1636SUP	TABLETTE LED 16" x 36" + SUP SOUDE SS
P203LED1648SUP	TABLETTE LED 16" x 48" + SUP SOUDE SS
P203LED1836SUP	TABLETTE LED 18" x 36" + SUP SOUDE SS
P203LED1848SUP	TABLETTE LED 18" x 48" + SUP SOUDE SS
P203LED2036SUP	TABLETTE LED 20" x 36" + SUP SOUDE SS
P203LED2048SUP	TABLETTE LED 20" x 48" + SUP SOUDE SS
P203LED2236SUP	TABLETTE LED 22" x 36" + SUP SOUDE SS
P203LED2248SUP	TABLETTE LED 22" x 48" + SUP SOUDE SS
P203LED2436SUP	TABLETTE LED 24" x 36" + SUP SOUDE SS
P203LED2448SUP	TABLETTE LED 24" x 48" + SUP SOUDE SS

AVEC TUBE LED

- AUCUN TRANSFORMATEUR NÉCESSAIRE
- MAXIMUM DE 10 TUBES À LA SUITE
- TOUJOURS BESOIN D'UN CONNECTEUR MÂLE AU DÉPART ET DES CONNECTEURS FEMELLES ENTRE LE LED
- POSSIBILITÉ D'AVOIR DES SUPPORTS AVEC DES ENCOCHES POUR PASSER LE FILS.

TABLETTE SÉRIE E ILLUMINÉ PLAFONNIER LED STYLE NÉON	CODE
TABLETTE STANDARD (24-36-48/po.)	00301xxxx
PLAFONNIER LED - 22po. (pour tablette 24po.)	P06046122NM
PLAFONNIER LED - 33po. (pour tablette 36po.)	P06046133NM
PLAFONNIER LED - 45po. (pour tablette 48po.)	P06046145NM
CONNECTION FEMELLE LED - raccord 20po.	006046F20NM
CONNECTION MÂLE LED - 78po.	006046M78NM
SUPPORT AVEC ENCOCHE POUR PASSE-FIL (2 PAR TABLETTE)	0100210xx



SUPPORT AVEC ENCOCHE
POUR PASSE-FIL



CONNECTION
FEMELLE LED



CONNECTION
MÂLE LED



TRANSFO 25A



CLIP APPLICATION
MAGNÉTIQUE



CLIP APPLICATION
POUR BOIS



BANDE DE CONNEXION
ET PLAFONNIER LED



PLAFONNIER LED

TABLETTE STARFIRE

- **ATTENTION****
SEULEMENT COMPATIBLE POUR LA SÉRIE E OU HYBRIDE
- TOUJOURS AVOIR UN CODE DE COULEUR D'ACHAT.
 - TOUJOURS BESOIN D'UN TRANSFORMATEUR ET DE CONNECTEURS

DESCRIPTION	CODE
TRANSFO 5 A	98LEDTRANSFO5A
TRANSFO 25A	00306PS0000

TABLETTE STARFIRE	
CODE	DIMENSION
98TABSTAR1236	12 x 36
98TABSTAR1248	12 x 48
98TABSTAR11636	16 x 36





WWW.ETALEX.CA

NOUS JOINDRE

USINE D'ANJOU

8501, rue Jarry Est,
Montréal, QC H1J 1H7

T 514 351-2000

SF 1 800 351-3125

USINE SAINT-BRUNO

1299, Marie-Victorin,
St-Bruno, QC J3V 6B7

T 514 351-2000

SF 1 800 351-3125

USINE RAY-LAWSON

10251, Ray-Lawson,
Anjou, QC H1J 1L6

T 514 351-2000

SF 1 800 351-3125



FACEBOOK/ETALEX



LINKEDIN/ETALEX



YOUTUBE/ETALEX

FAIT AU CANADA 🍁

