



QUINCAILLERIE



SOLUTIONS EN AMÉNAGEMENT COMMERCIAL POUR
QUINCAILLERIES, COURS À BOIS ET CENTRES DE JARDIN





NOS
PRODUITS

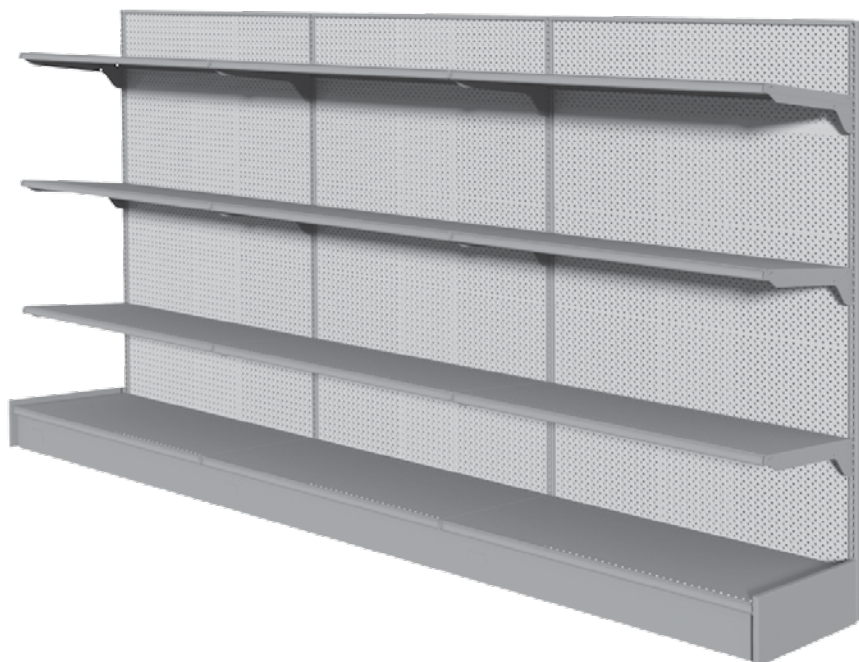


ÉTAGÈRES COMMERCIALES

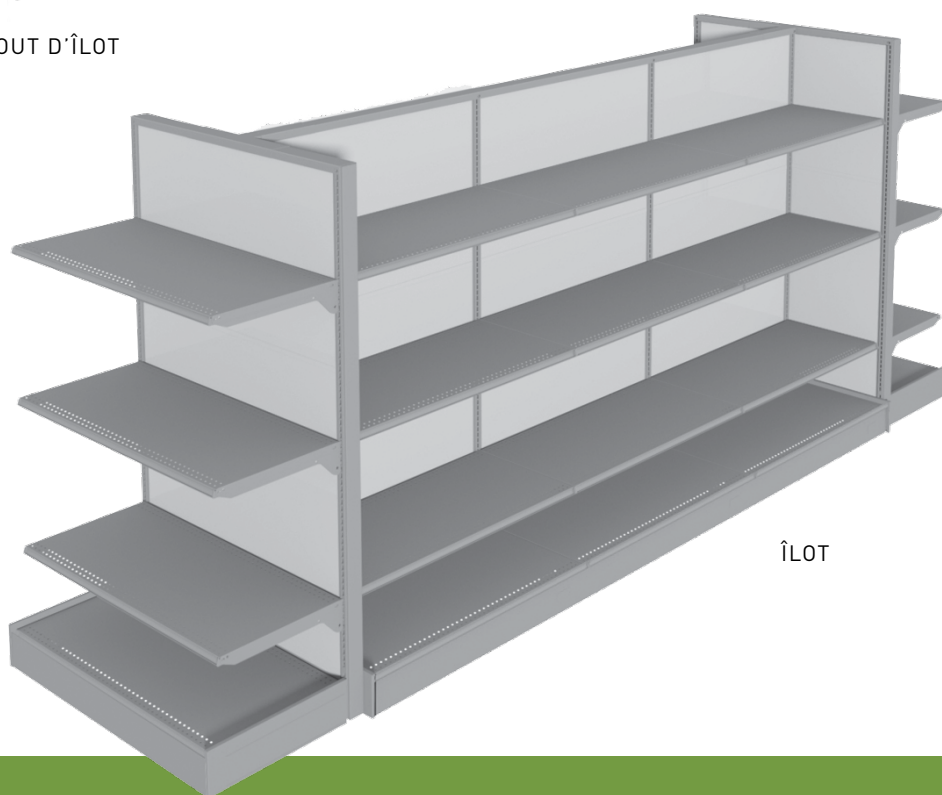
Nos produits sont adaptés aux besoins spécifiques des quincailleries. Que ce soit pour les étagères robustes, les tablettes, les présentoirs ou des produits sur-mesure, notre gamme de produits répondra aux besoins de solidité, durabilité et polyvalence requis en quincaillerie.



BOUT D'ÎLOT



MURALE



ÎLOT

SPÉCIFICATIONS TECHNIQUES

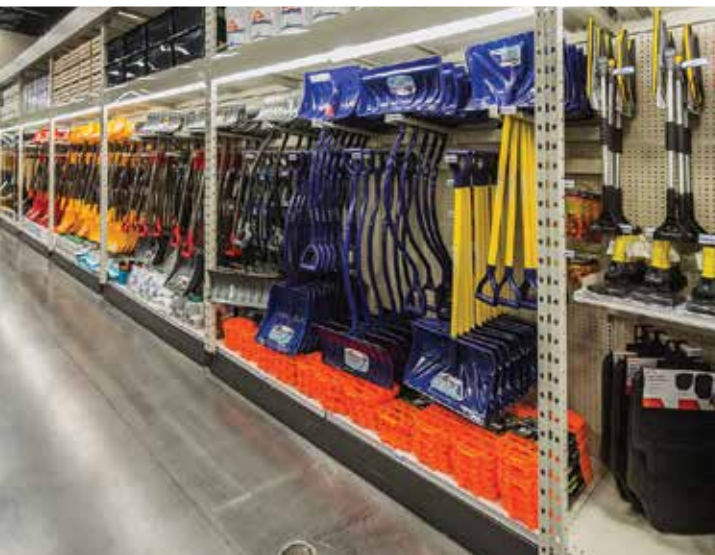
Hauteur de poteau : 36 à 144 po (par incrément de 6 po)

Tablette de base : 8 à 36 po de profond (par incrément de 2 po)

Largeur de tablette : 24 à 48 po (par incrément de 6 po)

Dos disponibles : massonite (plein ou perforé), métal (plein ou perforé), slawall (avec ou sans insertions aluminium)

NOS PALETTIERS



PALETTIER CONVENTIONNEL

Notre palettier conventionnel s'adapte parfaitement aux besoins des marchands en quincaillerie. Que ce soit pour des produits lourds comme de la peinture, des produits plus longs comme des pelles et des rateaux, ou encore pour des concepts sur-mesure, nos palettiers sont adaptables à tous vos besoins.





COURS À BOIS



ROBUSTE ET RÉSISTANT

En plus d'être parfois situées à l'extérieur, les cours à bois sont des lieux à haut trafic où les produits sont lourds et encombrants et où le risque de choc est grand. Notre gamme de produits pour cours à bois est adaptée et résistante à toutes ces conditions extrêmes et uniques aux cours à bois.



Résistant, pratique, invitant, stylisé, voilà tous des caractéristiques que vous retrouverez dans nos concepts de comptoirs et présentoirs. Facile d'entretien et fabriqué sur-mesure selon vos besoins, laissez-nous vous démontrer notre savoir-faire et réalisons votre projet ensemble.

COMPTOIRS + PRÉSENTOIRS





SAISONNIERS + LUMINAIRES



ADAPTABLE ET INVITANT

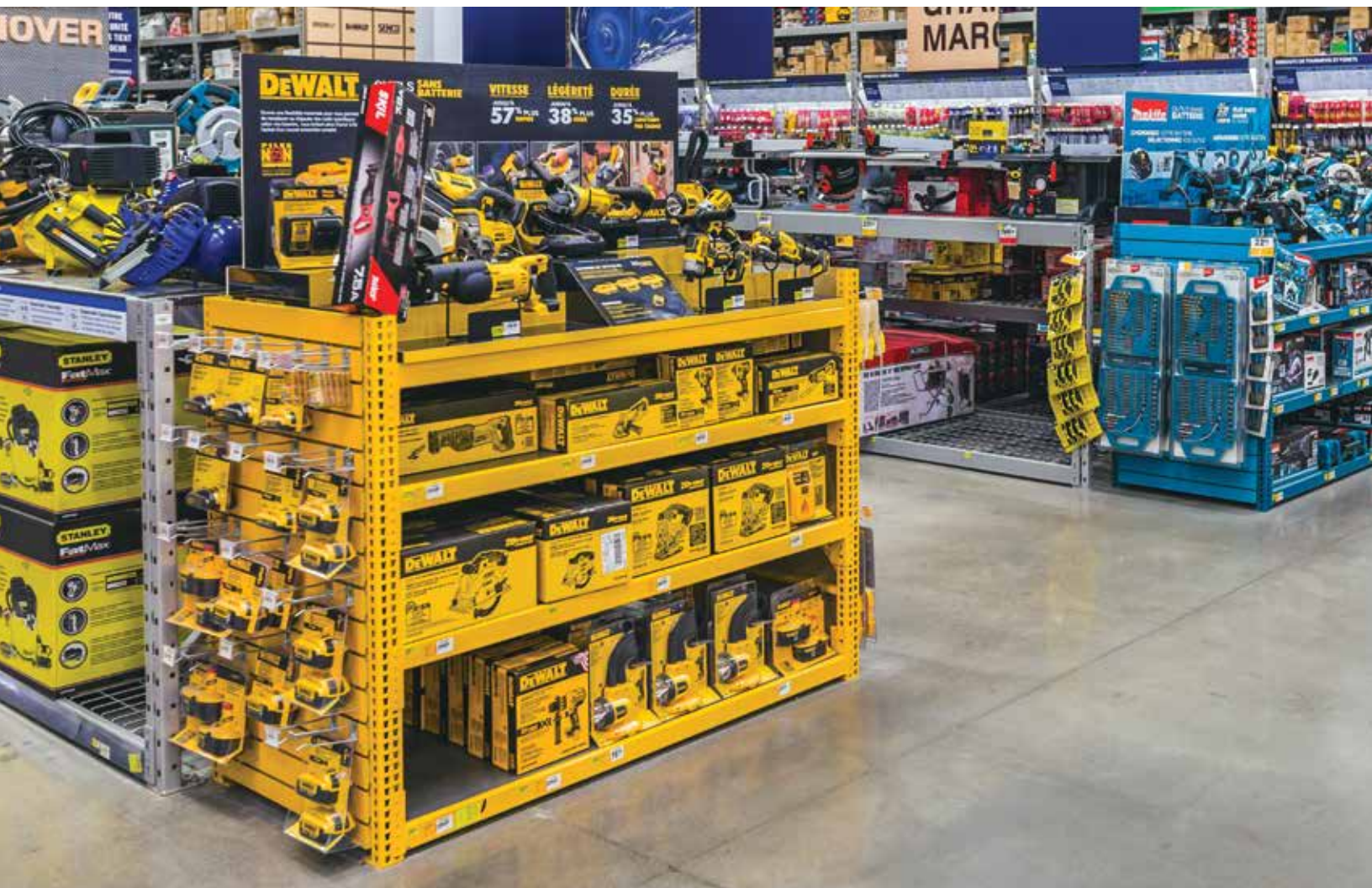
Une vaste sélection de produits standards, mais surtout des présentoirs conçus sur-mesure selon vos besoins et spécifications; nous avons tous les solutions pour vos départements de saisonniers et luminaires.



PLOMBERIE + OUTILS

POLYVALENCE ET EFFICACITÉ

Des produits robustes requiert un aménagement robuste. C'est ce que nos solutions pour plomberie et outils vous offrent. Conçus sur-mesure ou en format standard, les possibilités sont presque infinies.



TÉMOIGNAGE

Nous sommes bien heureux de pouvoir compter sur un partenaire comme Etalex. Le savoir-faire, l'expertise et le professionnalisme des gens d'Etalex facilite notre travail, car ils connaissent bien notre industrie et notre réalité. Ils savent reconnaître les défis que nous avons, mais surtout, ils savent trouver des solutions abordables et efficaces en collaboration avec nous et nos marchands.

Jacynthe Marcotte

Gestionnaire, aménagement et construction - BMR

Notre grande capacité de production, jumelée à notre vaste gamme de produits, nous permettent de répondre aux besoins aussi spécifiques que variés de nos clients en quincaillerie et centres de rénovation.

Des tablettes et palettiers au coeur du magasin, en passant par les comptoirs et les présentoirs conçus sur-mesure, nous avons l'expertise pour offrir des solutions à grande échelle ainsi que personnalisées.



The logo for BMR, featuring the letters 'BMR' in a bold, green, sans-serif font. The letter 'B' has a stylized, multi-lined effect on its left side.The logo for Lowe's, consisting of the word 'LOWE'S' in white, bold, sans-serif capital letters, set against a blue background with a red outline that resembles a house roof.The logo for CANAC, featuring an orange triangle above the word 'CANAC' in blue, bold, sans-serif capital letters.The logo for Patrick PM Morin, featuring a stylized orange and blue graphic above the text 'Patrick PM Morin' in blue, bold, sans-serif capital letters.The logo for The Home Depot, featuring the words 'THE HOME DEPOT' in white, bold, sans-serif capital letters, arranged diagonally within an orange square.The logo for RÉNO DÉPÔT, featuring a stylized green hammer icon above the text 'RÉNO DÉPÔT' in green, bold, sans-serif capital letters.The logo for Home hardware, featuring a red and yellow square icon with the letters 'Ah' inside, followed by the text 'Home hardware' in black and red, sans-serif font.The logo for RONA, featuring the word 'RONA' in blue, bold, sans-serif capital letters, with a stylized blue graphic element on the right side.The logo for KENT, featuring the word 'KENT' in yellow, bold, sans-serif capital letters, set against a green background with a yellow house roof graphic above the text.

NOS CLIENTS EN QUINCAILLERIE

ETALEX PROCURE **SOLUTIONS** ET **CONSEILS** À DE NOMBREUX COMMERCES
EN QUINCAILLERIE AU QUÉBEC ET AU CANADA DEPUIS PLUS DE **50 ANS**.



www.etalex.ca



514 351-2000 1 800 351-3125

8501, rue Jarry Est
Anjou (QC) H1J 1H7

1299, Marie-Victorin
St-Bruno (QC) J3V 6B7

10251, boul. Ray Lawson
Anjou (QC) H1J 1L6